

GLASTEK AL 40 MINERAL



HYDROIZOLAČNÍ PÁS Z SBS MODIFIKOVANÉHO ASFALTU S NOSNOU VLOŽKOU Z HLINÍKOVÉ FÓLIE KAŠÍROVANÉ SKLENĚNÝMI VLÁKNY

GLASTEK AL 40 MINERAL je hydroizolační pás z SBS modifikovaného asfaltu s nosnou vložkou z AL fólie (8 μm) kaširovanou skleněnými vlákny (60 g/m²). Na horním povrchu je pás opatřen jemným separačním posypem. Na spodním povrchu je opatřen separační PE fólií.

GLASTEK AL 40 MINERAL je určený pro použití do povlakových hydroizolací spodní stavby plnicích zároveň funkcí izolace proti pronikání radonu do staveb. Ve střeších jej lze použít jako parotěsnicí vrstvu.

GLASTEK AL 40 MINERAL nelze ve vrstvě izolace proti radonu použít jako samostatný pás. Vždy je nutné jej kombinovat s druhým asfaltovým pásem s nekovovou vložkou (např. ELASTEK, GLASTEK, DEKBIT V60 S35, nebo DEKGLASS G200 S40). Pás s hliníkovou vložkou je určený jako vrchní pás.

Pozn.: Toto opatření vychází z ČSN 73 0601 (2006) Ochrana staveb proti radonu z podloží, která předepisuje, že asfaltové pásy s kovovými výztužnými vložkami nesmí být použity jako jediný materiál protiradonové izolace.

GLASTEK AL 40 MINERAL lze natavovat plamenem na podklad opatřený nátěrem

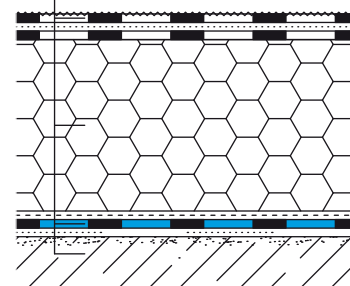
(např. DEKPRIMER) nebo na jiný hydroizolační pás z SBS modifikovaného nebo oxidovaného asfaltu. V přesazích se **GLASTEK AL 40 MINERAL** svařuje plamenem. Šířka bočního přesahu je min. 8 cm, šířka čelního přesahu je min. 10 cm.

Při provádění izolace z pásu **GLASTEK AL 40 MINERAL** je třeba všechny detaily (prostory, napojení na navazující konstrukce) opravit pásem z SBS modifikovaného asfaltu s vložkou ze skleněné tkaniny (**GLASTEK 40 SPECIAL MINERAL**).

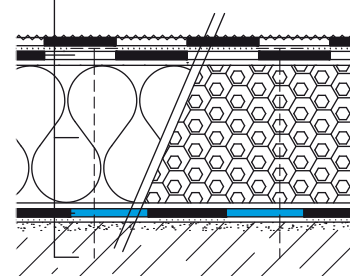
Technologie provádění hydroizolace z asfaltových pásů je podrobně popsána v příručce ASFALTOVÉ PÁSY DEKTRADE – Návod k použití. Zásady navrhování hydroizolace jsou popsány v příručce SPODNÍ STAVBA – Skladba a detaily. Minimální teplota pro zpracovávání pásu je + 5°C.

- 01, 02 | Příklad užití pásu GLASTEK AL 40 MINERAL jako parozábrany ve skladbě ploché střechy
03 | Příklad užití pásu GLASTEK AL 40 MINERAL jako součást hydroizolace spodní stavby a izolace proti radonu. Dimenze hydroizolace spodní stavby a izolace proti radonu předepisuje publikace KUTNAR – Izolace spodní stavby – skladba a detaily

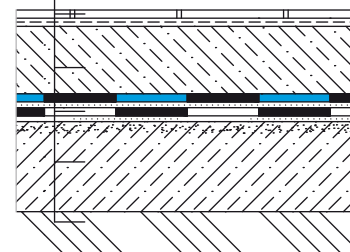
- 01
- ELASTEK 40 COMBI celoplošně natavený k podkladu
- POLYDEK EPS 100S TOP lepený k podkladu
- **GLASTEK AL 40 MINERAL** natavený bodově k podkladu
- beton ve spádu (min. 1°) s napenetrovaným povrchem



- 02
- ELASTEK 40 COMBI celoplošně natavený k podkladu
- **GLASTEK 40 SPECIAL MINERAL** mechanicky kotvený k podkladu
- tepelná izolace z desek EPS, z minerálních vláken nebo z PIR desek kotvená k podkladu
- **GLASTEK AL 40 MINERAL** natavený bodově k podkladu
- beton ve spádu (min. 1°) s napenetrovaným povrchem



- 03
- keramická dlažba lepená k podkladu
- ochranná betonová deska
- **GLASTEK AL 40 MINERAL** celoplošně natavený k podkladu
- **GLASTEK 40 SPECIAL MINERAL** bodově natavený k podkladu
- podkladní betonová deska s napenetrovaným povrchem
- upravený terén

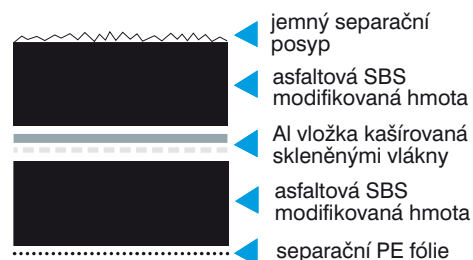


GLASTEK AL 40 MINERAL

Technické parametry pásu

Vlastnost	Zkušební metoda	Deklarovaná hodnota
Šířka	EN 1848-1	1 m
Délka	EN 1848-1	7,5 m
Tloušťka	EN 1849-1	4,0 ± 0,2 mm
Vodotěsnost	EN 1928: 2000	Vyhovuje
Reakce na oheň	EN 13501-1	E
Největší tahová síla	EN 12311-1	podélně 400 N/50 mm ± 50 N/50 mm příčně 200 N/ 50 mm ± 50 N/50 mm
Tažnost	EN12311-1	4% ± 2%
Odolnost proti nárazu (metoda A)	EN 12691	900 mm
Odolnost proti statickému zatížení	EN 12730	20 kg
Ohebnost za nízkých teplot	EN 1109	-15 °C
Odolnost proti stékání při zvýšené teplotě	EN 1110	90 °C
Odolnost proti protrhávání (dřík hřebíku)	EN 12310-1	150 N ± 50 N
Odolnost proti umělému stárnutí	EN 1296, EN 1931	Vyhovuje
Faktor difuzního odporu μ	EN 1931	480 000 ± 20 000
Součinitel difúze radonu	ČSN 73 0601: 2006	plocha $6,7 \cdot 10^{-11} \text{ m}^2/\text{s}$ spoj $5,6 \cdot 10^{-11} \text{ m}^2/\text{s}$

Schéma složení pásu



Skládování

Role pásu se musí skladovat ve svislé poloze a musí být chráněny před dlouhodobým působením povětrnosti (především tepla) a UV záření.

Záruka 10 let

Výrobce poskytuje desetiletou záruku na vodotěsnost, za předpokladu, že výrobek byl správně zabudován do konstrukce (viz příručka ASFALTOVÉ PÁSY DEKTRADE – Návod k použití).



Kvalita hydroizolačních pásů
GLASTEK AL 40 MINERAL
je trvale sledována
a certifikována systémem
ISO 9001.



GLASTEK AL 40 MINERAL je certifikován dle EN 13707, EN 13970 a EN 13969 a je označován značkou shody CE.



Společnost DEKTRADE a.s. jako dodavatel značkových pásů provádí pravidelné kontroly jakosti výrobku dle příslušných evropských zkušebních norem.

Informace a technická podpora

Veškeré informace včetně kompletního technického poradenství Vám poskytnou vyškolení pracovníci ATELIER DEK – specializované středisko společnosti DEKTRADE a.s.

KONTAKTY



AKTUÁLNÍ INFORMACE NALEZNETE NA WWW.DEKTRADE.CZ

odbyt, technická podpora

BENEŠOV 317 700 586
BEROÚN 311 621 251
BRNO 545 231 166
ČESKÁ LÍPA 487 823 917
ČESKÉ BUDĚJOVICE 387 313 576
DĚČÍN 739 388 075
HODONÍN 518 322 508
HRADEC KRÁLOVÉ 495 546 656
CHOMUTOV 474 668 554
JIHLAVA 564 600 311
KARLOVY VARY 353 579 068
KLADNO 312 661 095
KOLÍN 321 623 249
LIBEREC 485 134 143

MOST 476 700 635
NOVÝ JIČÍN 556 720 322
OLOMOUC 585 311 354
OPAVA 553 623 833
OSTRAVA 596 618 904
PARDUBICE 466 301 957
PELHŘIMOV 565 382 173
PLZEŇ 377 329 119
PRAHA KUNRATICE 227 620 302
PRAHA MALEŠICE 272 705 825
PRAHA ZLIČÍN 257 950 751
PRACHATICE 739 388 074
PROSTĚJOV 582 331 076
PŘEROV 581 701 734

PŘÍBRAM 318 599 296
SOKOLOV 352 661 175
STARÉ MĚSTO U UH 572 501 832
STRAKONICE 383 322 029
SVITAVY 461 540 866
ŠUMPERK 583 283 329
TÁBOR 381 279 231
TRUTNOV 499 329 468
TŘINEC 558 340 885
ÚSTÍ NAD LABEM 475 216 739
VALAŠSKÉ MEZIŘÍČÍ 571 610 685
ZLÍN 577 222 239
ZNOJMO 515 223 059

technická podpora

ATELIER DEK
projekty, posudky,
diagnostika, konzultace, dozory,
energetické audity
DEKPROJEKT s.r.o.

Tiskářská 10/257
108 00 Praha 10
tel.: 234 054 284
fax: 234 054 291
info@dekprojekt.cz
www.atelier-dek.cz
www.dekprojekt.cz

DEKTRADE je držitelem
certifikátu jakosti ISO 9001.

